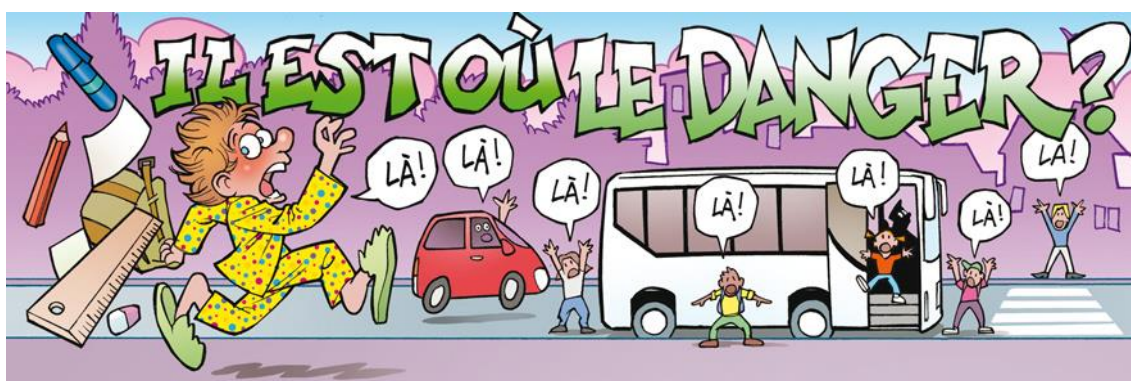


# Il est où le danger ?

Jeudi 17 juin et vendredi 18 juin, toutes les classes de 6<sup>ème</sup> ont participé à des ateliers d'éducation à la sécurité routière et à la citoyenneté dans les transports collectifs.

Cette 34<sup>ème</sup> campagne nationale de l'ANATEEP, «TRANSPORT ATTITUDE», pose la question : « Il est où le danger? »



Les bénévoles de l'association ont insisté auprès des jeunes de 6<sup>ème</sup> sur la présence de risques à l'approche de leur transport. L'objectif est de leur rappeler la nécessité d'être particulièrement attentifs aux abords du car ou du bus, de ne pas traverser derrière ni devant le véhicule au point d'arrêt, mais d'attendre que le véhicule se soit éloigné, d'éviter d'utiliser son téléphone mobile afin d'avoir toute la concentration requise.

